

TECHNICKÁ ZPRÁVA - BAZÉN BLOCK-KIT

1.KONSTRUKČNÍ ŘEŠENÍ

a) Výkopové práce

Výkopové práce budou provedeny pomocí stavebních mechanismů dle požadovaných rozměrů. Nutno dodržovat dané technologické postupy.

b) Odvoz zeminy

Zemina bude částečně deponována na pozemku a použita na terénní úpravy a částečně skladována v kontejnerech a vyvezena na skládku .

c) Základová deska

Základová deska bude provedena z prostého betonu B 30 s výztuží KARI BSt 500 – 4(200x200)

d) Konstrukce svislé - obvodové zdivo

Zdivo je zhotoveno ze stavebního systému BLOCK - KIT. Jednotlivé polystyrénové bloky o velikosti 250/250/1200 tvoří formu pro monolitický beton B 30 , polotekoucí, max. velikost frakce 16 mm. Zdivo je proloženo výztuží ocel 10 505 \varnothing 8 mm. Vodorovná výztuž: 1. řada 2 kusy, ostatní řady – 1 kus. Svislá výztuž: v každém poli bloku 1 kus po celé výšce, ukotvené do základové desky 100 mm . Ve všech rozích uložena vodorovná výztuž v každé řadě, překrytí 300/300 mm.

Betonáž stěn:

- 1) po vrstvách : 3 vrstvy bloků bez stabilizace stěn
- 2) celá výška stěny : se stabilizací stěn

e) Izolace tepelné

Izolační schopnost systému BLOCK – KIT : $K = 0,24$, $KW = 3,65$

f) Izolace antibakteriální

Po celé ploše podlahy a stěn použita antibakteriální podložka 300 g/m²

2. TECHNOLOGICKÉ ŘEŠENÍ

a) Technologie bazénu

Ve stěně bazénu bude instalován skimmer (hladinový lapač nečistot) , ve dně bazénu gule (spodní sání) .Odkud bude voda nasávána čerpadlem přes vlasový filtr do tlakového rychlofiltru a po přečištění ve filtrační jednotce je vedena přes vratné trysky zpět do bazénu.

Filtrační jednotka splňuje hygienické požadavky na filtraci vody podle vyhlášky 464 / 2000 §9.

Filtrační jednotka musí být umístěna v min. vzdálenosti 3 m od bazénu (norma C 15 100). Pokud nebude potrubí uloženo do nezámrzné hloubky, je nutno zajistit jeho vypuštění v zimním období. Potrubí je nutno uložit do pískového lože.

b) Elektroinstalace

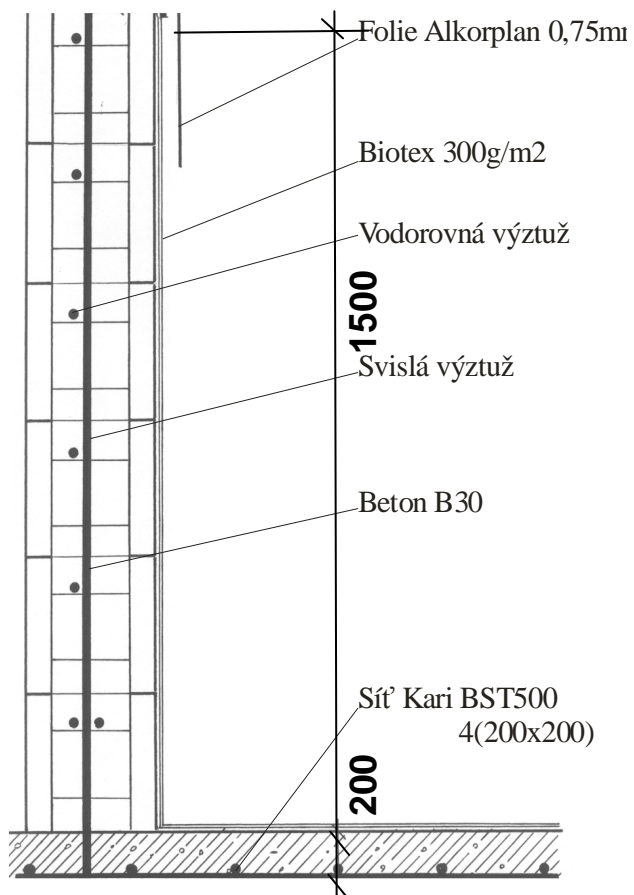
Elektroinstalaci **musí** provádět specializovaná firma .

Je nutno dodržet příslušné ČSN , zejména ČSN 3320-7-71.

c) BOZ a technické vybavení

Veškerá zařízení budou instalována i udržována dle příslušných norem. Při provádění nutno dodržovat veškerá ustanovení BOZ, zejména při práci s mechanismy, při práci s břemeny a instalaci (příp. odpojování) el. zařízení. Nutno zachovat jednotlivé technologické postupy.

Řez konstrukcí bazénu Block-Kit



Bazén je zhotoven z polystyrénových tvárnic o velikosti 25 x 25 x 120 cm s izolační schopností $K = 0,24$, které tvoří formu pro beton B 30 s ocelovou výztuží. Po horním obvodu je plastový zámek pro uchycení folie systém P 3.

Folie Alkorplan o síle 0,75 mm v barvě modré (Blue France). Pod folií je použita Geotextilie 300g/m² jak na stěny , tak i na podlahu bazénu.

Řez stěnou bazénu Block-Kit

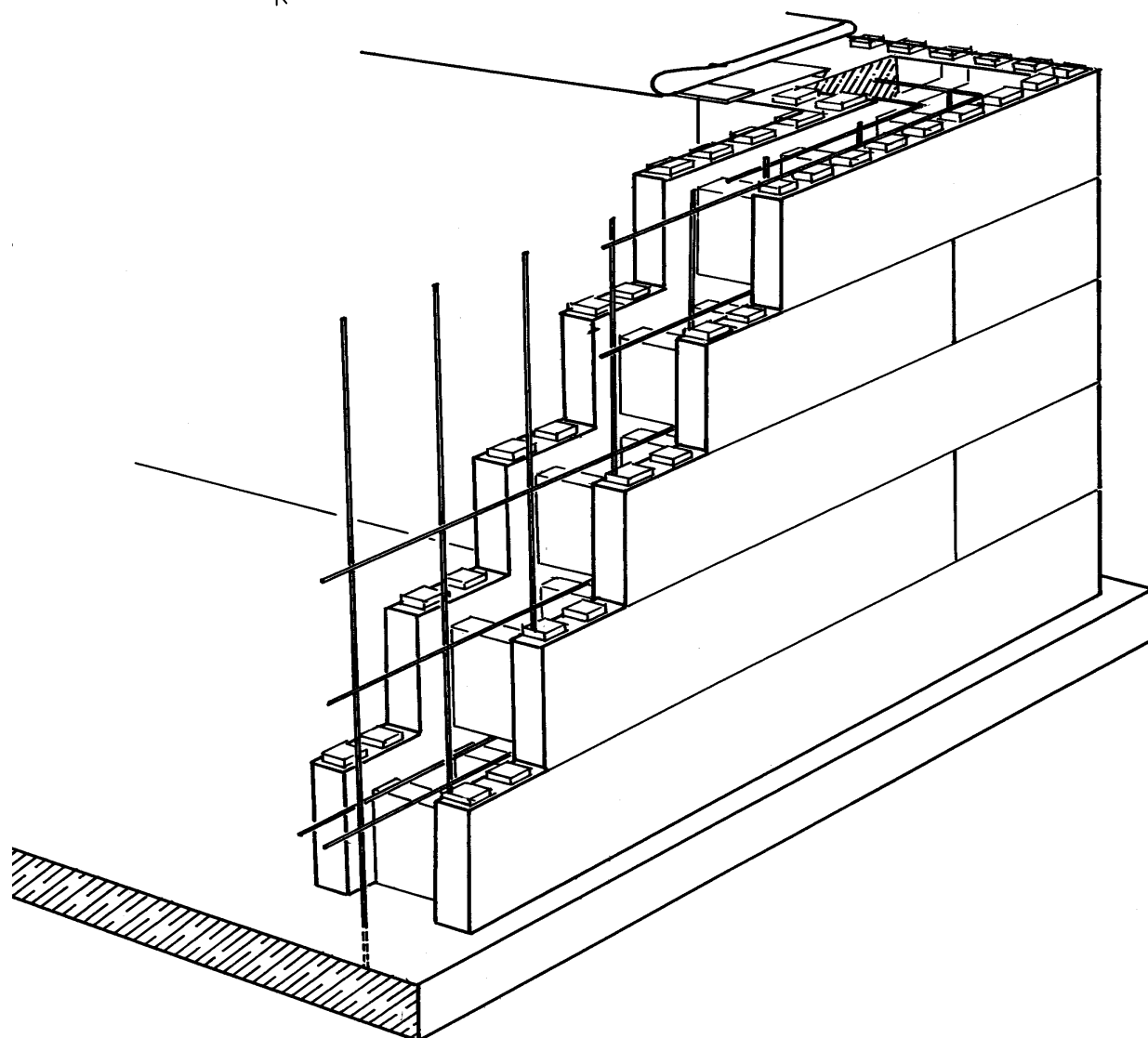
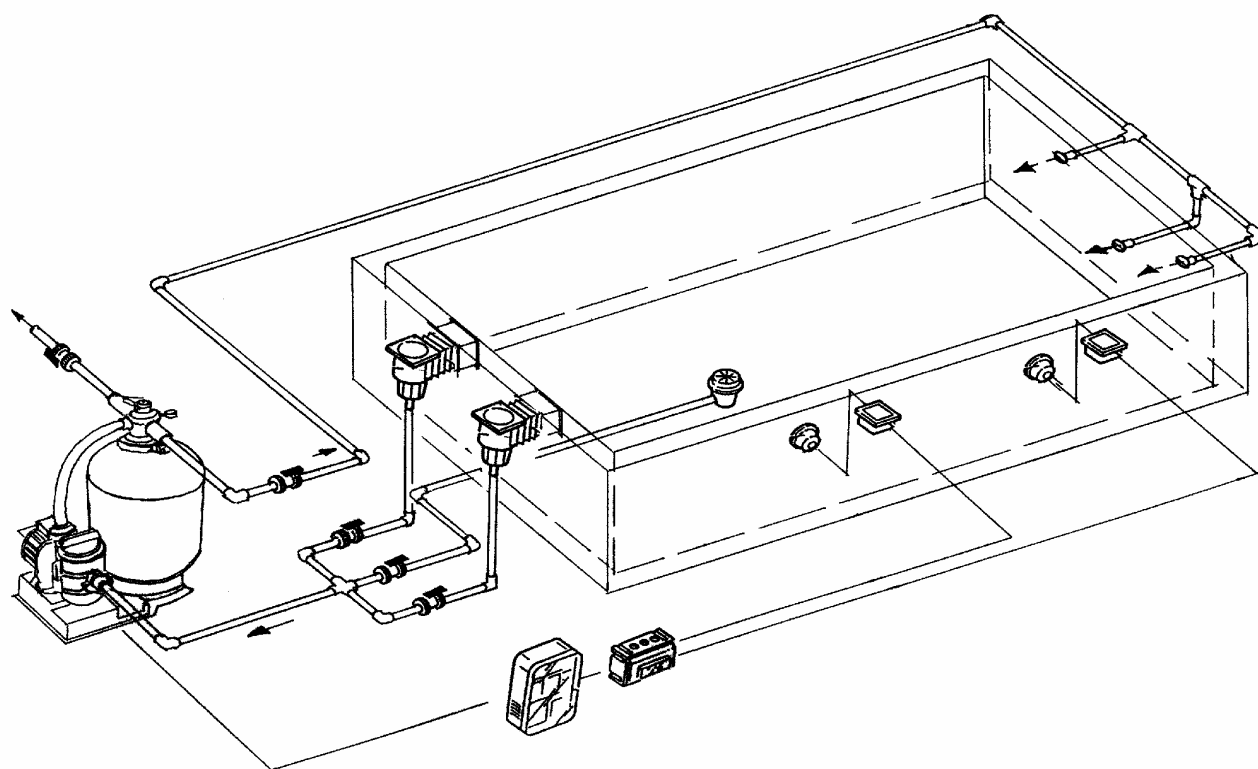


Schéma zapojení technologie



Umístění gule

